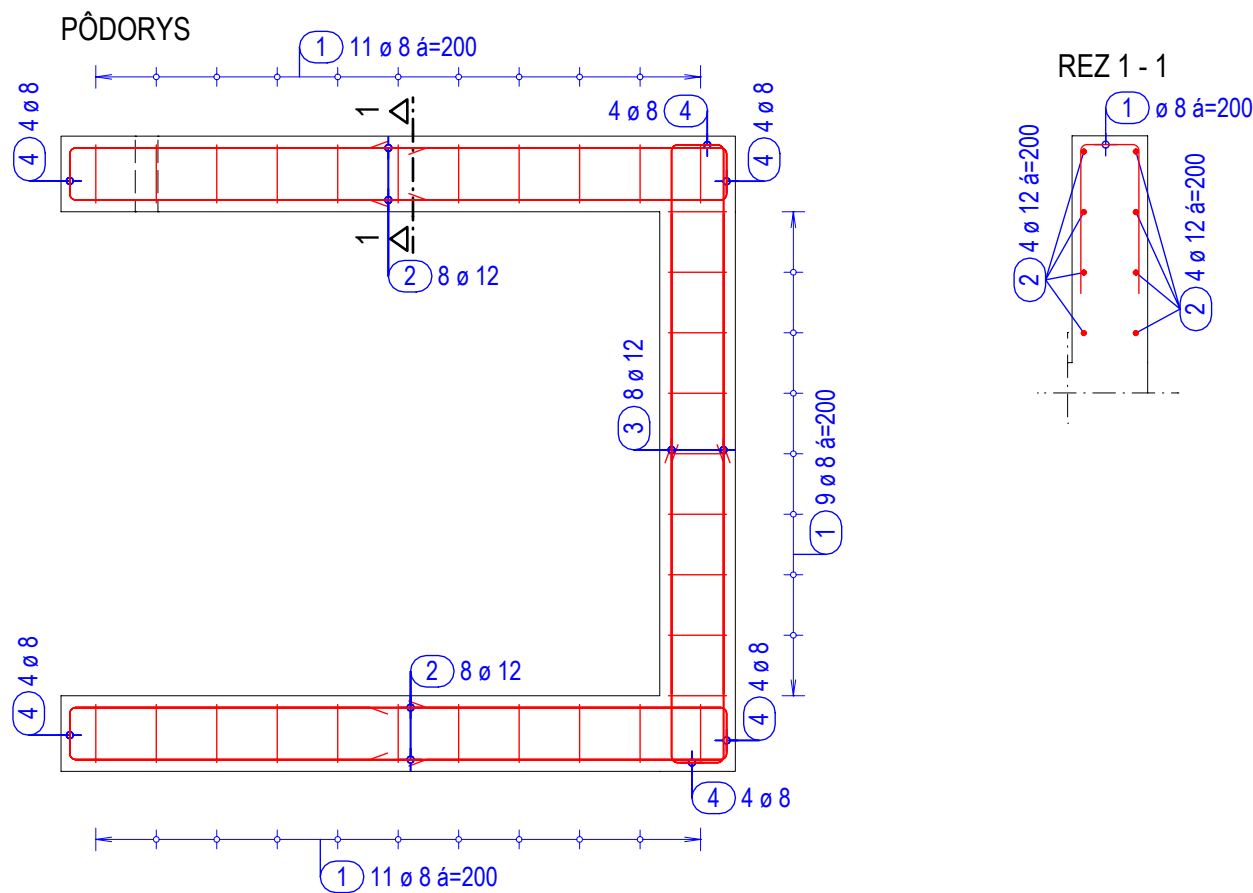
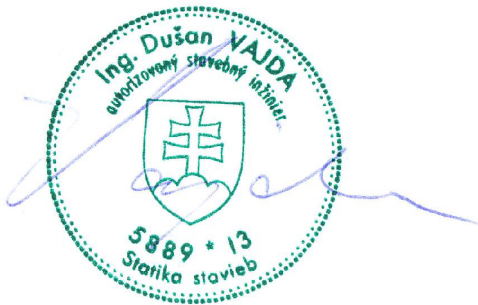


VÝKRES VÝSTUŽE ATIKY NAD 1.NP M 1:25



LEGENDA POUŽITÝCH ČIAR

- viditeľná hrana nosnej konštrukcie
- - - skrytá hrana nosnej konštrukcie
- ... značka prerušenia konštrukcie
- prúťová výstuž
- 1 — naznačenie ukončenia prúta v stykovaní
- △ — označenie miesta a smer rezu



POZNÁMKY

- Výstuž je v súpise ohybov kótovaná pri vonkajšom povrchu.
- Prierazy cez konštrukcie je potrebné skoordinať s ostatnými profesiami.
- Výstuž v mieste prierazov je potrebné prerušiť, resp. vyhnúť a doplniť lemovacími príložkami.
- Rozmery ohýbaných prútov sú vykreslené v súpise ohybov, dĺžka rovných prútov je vo výkaze prútovej výstuže.
- Typické ukladanie výstuže je naznačené v jednotlivých rezoch.

POUŽITÉ MATERIÁLY

Trieda betónu jednotlivých konštrukcií vid' príslušný výkres tvaru  
Betonárska oceľ triedy B500B  
Krytie betonárskej ocele je 25mm, ak nie je inak napísané vo výkrese.

stavebník	BBSK, Námestie SNP 23/23, 974 01 Banská Bystrica	VISIA®
generálny projektant	VISIA s.r.o., Sládkovičova 2052/50A, 927 01 Šaľa	
zodpovedný projektant	Ing. Dušan Vajda	
autor	Ing. Dušan Vajda	
vypracoval	Ing. Tomáš Gúcky, t.gucky@visia.sk	číslo revízie
kontroloval	Ing. Dušan Vajda	datum revízie
profesia	statika	stupeň
názov stavby	SOŠ Technická Lučenec	číslo zákazky
miesto stavby	SOŠ Technická, Dukelských Hrdinov 2, 984 01 Lučenec	miarka
stavebný objekt	SO 107	formát
názov výkresu	Výkres výstuže atiky nad 1.NP	číslo výkresu

VÝKAZ PRÚTOVEJ VÝSTUŽE

Pol. č.	Počet [ks]	Ø [mm]	Jed. dĺžka [mm]	Cel. dĺžka [m]	Hmotnosť [kg]
1	31	8	1200	37.20	14.69
2	16	12	2150	34.40	30.55
3	8	12	1600	12.80	11.37
4	24	8	2180	52.32	20.67

Celková hmotnosť [kg] : 77.28

SÚPIS OHYBOV

